

## WINDOWS LEREN 24okt16

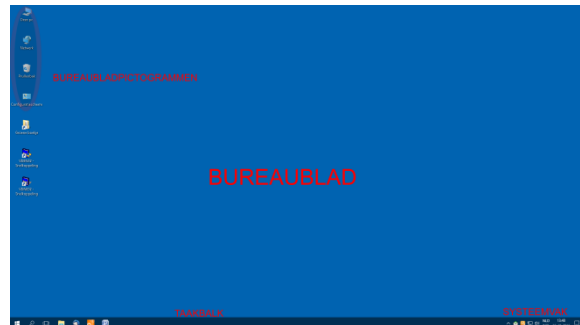
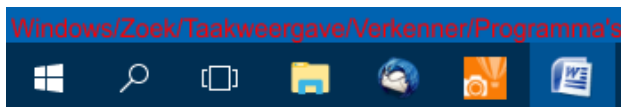
Deze bijeenkomst is bedoeld om te leren hoe om in het bedieningspaneel van de 'machinekamer' van de Laptop persoonlijke voorkeuren in te stellen. Het is niet erg als je niet alles begrepen hebt, we komen nog vaak terug in de machinekamer zodat je er thuis gaat voelen!

Eerst:

Het **BUREAUBLAD**:

Met onderin de Taakbalk;

Vaste en losse pictogrammen op taakbalk;



(van links naar rechts: Windows startknop; Vergrootglas 'Zoeken'; Icoon Taakweergave; Icoon Verkenner en Iconen geminimaliseerde programma's)

**TAAKWEERGAVE**: Het icoontje voor taakweergave wordt ingesteld door op de taakbalk (ergens in het midden) met rechts te klikken en op de regel 'Knop Taakweergave weergeven' te klikken)

(niet bij Windows 7)



**SYSTEEMVAK** op taakbalk (rechts-onder)

(met van rechts naar links: Icoon Actiecentrum; Tijd en Datum; Invoertaal (instelling toetsenbord)(aan te passen met WIN+spatiebalk) en diverse Icoontjes van geïnstalleerde programma's (op de afbeelding: Geluid, Netwerkverbinding, virusbescherming, mail) (Het pijltje omhoog verbergt verschillende iconen van programma's die ik wel daar wil houden maar niet de hele tijd in beeld wil zien)



**MUIS**: met of zonder draad, los of vast aan het toetsenbord

links (=commando) en rechts klikken (=keuzeschermb)

Commando met de linker muisknop is soms gelijk aan 'Enter' (dubbelklik kan ook als: selecteer met 1xklik met de muis+Enter)

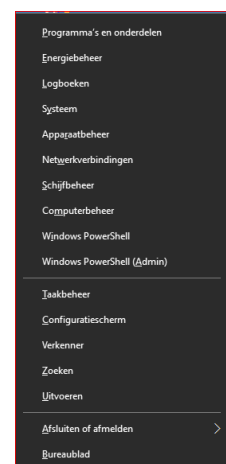
Om de instellingen van de muis aan te passen naar persoonlijke voorkeuren gaan we naar het:

**CONFIGURATIESCHERM**:

Met **WIN+x** of met een rechtsklik op de startknop (raam links op de taakbalk) openen we het beroemde "WINX scherm"

Onder elke regel in het WINX scherm is een letter onderstreept.

Als je nu de onderstreepte letter intypt of je klikt op de regel open je het betreffende hulpprogramma.



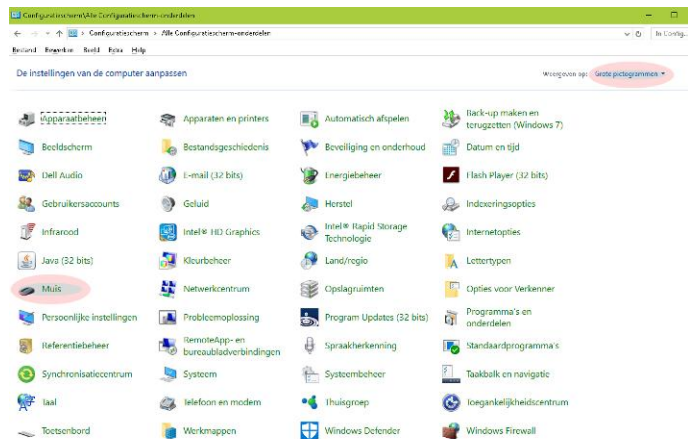
In ons geval willen we naar het Configuratiescherm en typen dus 'c' (zonder aanhalingstekens (of klikken op 'Configuratiescherm'.

Daardoor opent dit scherm;

Kies nu rechtsboven bij 'Weergave' de optie 'grote pictogrammen'.door te klikken op het pijltje reschts van 'Weergave'

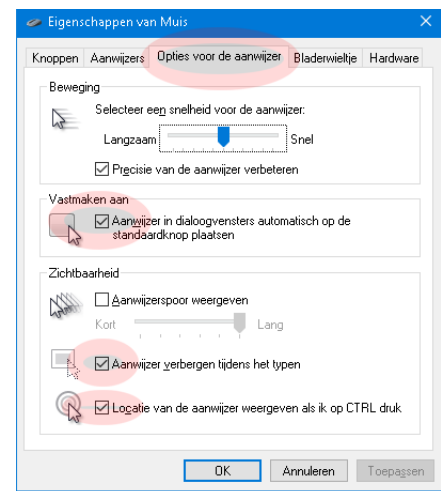
Klik op 'Muis' (of type 'm' net zo lang tot om 'Muis' een rechthoekig raster verschijnt.

Tik dan op 'Enter') of klik op 'Muis'



Nu opent een keuzevenster 'Eigenschappen van Muis' met tabbladen;

- Op tabblad 'Knoppen' stel je de snelheid van het dubbelklikken in door de pijl tussen Langzaam en Snel te schuiven totdat je makkelijk door 2x snel achter elkaar te klikken het mapje opent en sluit.
- Op Tabblad 'Aanwijzers' kun je de vorm, kleur en grootte van de aanwijzer (het pijltje) aanpassen door op het keuzepijltje (rechts in de bovenste regel) te klikken.
- Op tabblad 'Opties voor de aanwijzer' stel je met de schuif van 'Langzaam naar Snel' de reactiesnelheid van de aanwijzer in. De in de afbeelding aangegeven vinkjes plaats je naar keuze.
- Denk er aan dat je in dit soort vensters na aanpassingen altijd eerst de knop 'Aanpassen' aanklikt en daarna pas 'OK' !



Vogende keer gaan we verder in het Configuratiescherm. Tot dan!